

LEPNA ALEVIKUS KOOLI KÜ DETAILPLANEERING

KRUNTIDE MOODUSTAMISE JA MAAKASUTUSE KOONDTABEL

Krundi nimi/ aadressi ettepanek	Krundi nr.	Moodustatakse kinnistust	Planeeringu- eelne kinnistu / osakaal %	Planeeringu- eelne kinnistu pindala	Planeeritud krundi pindala	Krundi kasutamise sihtotstarve / osakaal %	Katastri- üksuse sihtotstarve / osakaal %
	1				13770 m²	MP 100%	M 100%
	2				29916 m²	PS 90% ÜK 10%	Üh 100%
	3				2523 m²	EP 100%	E 100%
	4				2305 m²	EP 100%	E 100%
	5				2295 m²	EP 100%	E 100%
	6	Kooli 66204-002-0489	Üm 100%	62927 m²	2295 m²	EP 100%	E 100%
	7				2301 m²	EP 100%	E 100%
	8				2301 m²	EP 100%	E 100%
	9				2300 m²	EP 100%	E 100%
	10				2813 m²	LT 100%	L 100%
	11				108 m²	LT 100%	L 100%
	12	Elamute alajam 66204-002-2240	T 100%	121 m²	121 m²	LT 100%	L 100%

KRUNDI KASUTAMISE SIHTOTSTARVE:
M - MAATULUNDUSMAA
PS - PUHKE- JA SPORDIRAJATISE MAA
ÜK - ÜHISKONDLIKE EHTISTE MAA
E - ELAMUMAA
EP - ÜKSIKELAMU MAA
LT - TEE JA TÄNAVA MAA-ALA

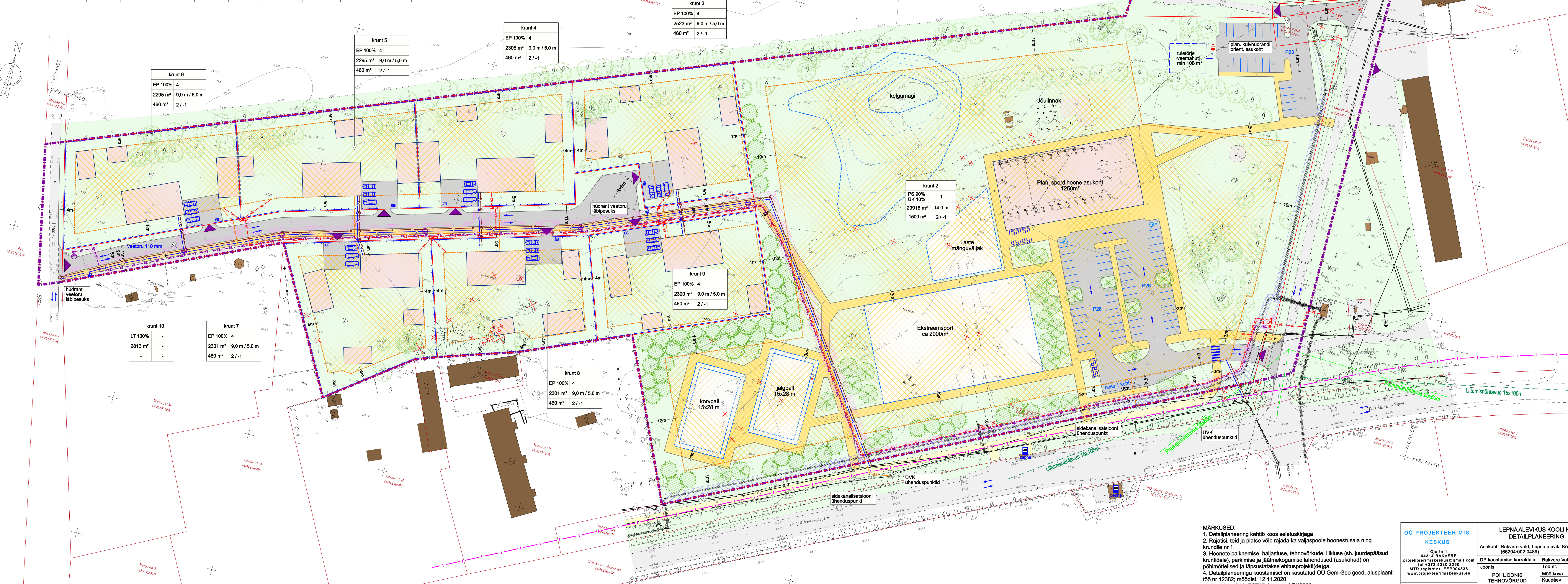
KATASTRILIKU SIIHTOTSTARVE:
M - MAATULUNDUSMAA
Üh - ÜHISKONDLIKE EHTISTE MAA
E - ELAMUMAA
L - TRANSPORDIMAA

KRUNTIDE EHITUSÕIGUS, PÕHILISED ARHITEKTUURNOUDED JA PIIRANGUD

Krundi nr.	Max. lubatud ehitisealune pind (m²)	Max. krundi täisehitus %	Hoonete suurim lubatud arv krundil	Hoonete suurim lubatud pindala	Hoonete suurim lubatud sügavus	Suurim lubatud korterite arv (maapealne / maa-alune)	Max. sisetud maapealne bruto pind (m²)	Katusekalle, -tüüp	Parkimiskohad kavandatud / normaaline	Tule-ohutus klass	PIIRANGUD, MÄRKUSED
1	-	-	-	-	-	-	-	-	-	-	- Krundi võib ehitada ehitisealuse pinnaga kuni 20 m² ja kuni 5 m kõrgeid hoonet ja rajatisi.
2	1500 m²	5%	1	14,0 m	4,0 m	2 / -1	3000 m²	määratakse arhitektuurse projektiga	75 / 75	20 / 10	TP-1 kuni TP-3 - Krundi võib ehitada lisaks kuni viis ehitisealuse pinnaga kuni 20 m² ja kuni 5 m kõrget hoonet. Need peavad paiknema hoonestusala piirides. - Krundi võib rajada lisaks hoonete punke- ja spordirajatisi. - Krundi paikneb elektri maakaabli kaitsesööndiga. - Krundi paikneb ühisveevärgi toru kaitsesööndiga. - Krundi on planeeritud ühisveevärgi ja -kanalisatsioonistikud kaitsesööndiga / servituudialaga. - Krundi on planeeritud madalpinge maakaabli kaitsesööndiga / servituudialaga. - Krundi on planeeritud kõrvalteede kaitsesööndiga / servituudialaga.
3	460 m²	18%	4 (1 elamu + 3 abihoonet)	elamu 9,0 m abih. 5,0 m	3,0 m	2 / -1	750 m²	määratakse arhitektuurse projektiga	3 / 3	-	TP-1 kuni TP-3 - Krundi lubatud suurima ehitisealuse pinnaga ja hoonete suurima lubatud arvu hulka arvatavate krundile kavandatavad üle 20 m² suured hooned. Lisaks võib ehitada kuni kaks ehitisealuse pinnaga kuni 20 m² ja kuni 5 m kõrget hoonet. Need peavad paiknema hoonestusala piirides.
4	460 m²	20%	4 (1 elamu + 3 abihoonet)	elamu 9,0 m abih. 5,0 m	3,0 m	2 / -1	750 m²	määratakse arhitektuurse projektiga	3 / 3	-	TP-1 kuni TP-3
5	460 m²	20%	4 (1 elamu + 3 abihoonet)	elamu 9,0 m abih. 5,0 m	3,0 m	2 / -1	750 m²	määratakse arhitektuurse projektiga	3 / 3	-	TP-1 kuni TP-3
6	460 m²	20%	4 (1 elamu + 3 abihoonet)	elamu 9,0 m abih. 5,0 m	3,0 m	2 / -1	750 m²	määratakse arhitektuurse projektiga	3 / 3	-	TP-1 kuni TP-3
7	460 m²	20%	4 (1 elamu + 3 abihoonet)	elamu 9,0 m abih. 5,0 m	3,0 m	2 / -1	750 m²	määratakse arhitektuurse projektiga	3 / 3	-	TP-1 kuni TP-3
8	460 m²	20%	4 (1 elamu + 3 abihoonet)	elamu 9,0 m abih. 5,0 m	3,0 m	2 / -1	750 m²	määratakse arhitektuurse projektiga	3 / 3	-	TP-1 kuni TP-3
9	460 m²	20%	4 (1 elamu + 3 abihoonet)	elamu 9,0 m abih. 5,0 m	3,0 m	2 / -1	750 m²	määratakse arhitektuurse projektiga	3 / 3	-	TP-1 kuni TP-3
10	-	-	-	-	-	-	-	-	-	-	-
11	-	-	-	-	-	-	-	-	-	-	-
12	-	-	-	-	-	-	-	-	-	-	-

LEPPEMÄRGID

- PLANEERINGUALA PIIR
- OLEMASOLEV KATASTRILIKU PIIR
- PLANEERITUD KRUNDI PIIR
- JUURDEPÄAS KRUNDILE / KATASTRILIKU SIIHTOTSTARVELE
- krundi nr
- planeeritud sihtotstarve krundi pindala eh. alune pind
- hoone arv
- hoone kõrgus
- elamu / abihoon
- korraldus
- PLANEERITUD HOONESTUSALA
- TULEKINDEL TARIND (vajadusel)
- PLAN. HOONE SOOVITUSLIK ASUKOHT
- PLANEERITUD SPORDIPLATS, MÄNGUVÄLJAKU JMS ASUKOHT
- OLEMASOLEV HOONE / RAJATIS
- OLEMASOLEV / PLANEERITUD HALIASALA
- OLEMASOLEV / PLANEERITUD KATENDIGA ALA (sõduala, juurdepääsuale, parkimisala)
- OLEMASOLEV KÖNNITTE / KERGLIKUSTEE
- PLANEERITUD KVISILITISEGALA, KÖNNITTE
- AVAILIKULT KASUTATAVA TEE KAITSEVÖÖND 10m
- NÄHTAVUSALA VAATEKIRED
- OLEMASOLEVAD / PLANEERITUD LIKKUSSUUNAD
- PLANEERITUD PARKIMISKOHAD / KOHTADE ARV
- PLANEERITUD PARKIMISKOHAD JALGRATASTELE
- PLANEERITUD ÜLEKÄIGURADA
- OLEMASOLEV BUSSIPEATUS
- JÄÄMOKKONTEINERI SOOVITUSLIK ASUKOHT
- PLANEERINGUGA LIKVIDEERITAV OBJEKT, VAJADUSEL LIKVIDEERITAV KÕRGHALJASTUS
- OLEMASOLEVATE TEHNÖVÕRKUDE KAITSEVÖÖND / SERVITUUDIALA ETTEPANEK
- PLANEERITUD TEHNÖVÕRKUDE KAITSEVÖÖND / SERVITUUDIALA ETTEPANEK
- PLANEERITUD VEETORU JA LITUMISPIKTI ORIENT. ASUKOHT
- PLAN. KANALISATSIOONITORU JA PLANEERITUD / ASENDATAVATE ÜHENDUSKÄEVUDE ORIENT. ASUKOHT
- PLAN. SIDEKANALISATSIOONI ORIENT. ASUKOHT
- PLANEERITUD JAOTUSKILBI / LITUMISKILBI (LKI) ORIENT. ASUKOHT
- PLANEERITUD MADALPINGE MAAKAABELLI ORIENT. ASUKOHT
- PLANEERITUD TÄNAVALGUSTUSKAABLI ORIENT. ASUKOHT
- PLANEERITUD TÄNAVALGUSTUSE ORIENT. ASUKOHT
- OLEMASOLEV VEETORU
- OLEMASOLEV SIDEKANALISATSIOON
- OLEMASOLEV SIDEKAABELLIN
- OLEMASOLEV MADALPINGE KAABELLIN
- OLEMASOLEV KESKPINGE KAABELLIN
- OLEMASOLEV MADALPINGE ÕHULIN
- OLEMASOLEV LIKLUSMÄRK
- OLEMASOLEV VALGUSTI
- PLANEERITUD PIIRE
- PLAN. KUVIHÖÖRANTI SOOVITUSLIK ASUKOHT
- PLAN. HÖÖRANT VEETORUSTIKU LÄBIPESUKS (ORIENT. ASUKOHT)
- OLEMASOLEV / VÕIMALUSEL SÄILITATAV KÕRGHALJASTUS
- PLANEERITUD KÕRGHALJASTUS



MÄRKUSED:
1. Detailplaneering kehtib koos seletuskirjaga
2. Rajatisi, teid ja platse võib rajada ka väljaspool hoonestusala ning krundile nr 1.
3. Hoonete paiknemise, haljastuse, tehno võrkude, liikuse (sh. juurdepääsude krundile), parkimise ja jäätme kogumise lahendused (asukohad) on põhimõttelised ja täpsustatakse ehitusprojekti(de)ga.
4. Detailplaneeringu koostamisel on kasutatud OÜ Geo-Gem geod. alusplaanid; 1:50 nr 12382; mõõdet. 12.11.2020
5. Koordinaadid L-EST97, krõhused EH2000

OO PROJEKTEERIMIS- KESKUS
Oja tn 1
44314 RAKVERE
projekteerimiskeskus@gmail.com
tel +372 5330 2266
MTR registri nr. EEP004838
www.projekteerimiskeskus.ee

**LEPNA ALEVIKUS KOOLI KÜ
DETAILPLANEERING**
Asukoht: Rakvere vald, Lepna alevik, Kooli kü (66204-002-0489)
DP koostamise korraldaja: Rakvere Vallavalitsus
Joonis: Toon nr. 177/0515
Põhijoonis: Mõõtkava: 1/500
Kaudplaan: 20.02.2025
LIKLUSKORRALDUS: Staadium DP
Leht: 4 / 4

Juhataja: (alkuvõrdluse diplomi) K. Otsa
Planeerija: (alkuvõrdluse diplomi) R. Eler